

# COAGULADOR 970β



Phẫu thuật: CẤP CỨU ▶ NHA KHOA ▶ NHI ▶ CHỈNH HÌNH ▶ MẠCH MÁU  
Surgery: AMBULATORY ▶ DENTAL ▶ PEDIATRIC ▶ PLASTIC ▶ VASCULAR

Dao mổ điện 970beta mới kết hợp tay dao lưỡng cực và đơn cực.

Thích hợp với các ca phẫu thuật vừa và nhỏ nhờ vào sự hoàn hảo, công suất cao hơn và nhiều phương pháp cắt

- Cắt 120 W-250 W
- Cầm máu 90W-250 W
- Cắt bề mặt 80W-200 W
- Cầm máu sâu mà không có khói 60W-100W
- Chế độ cắt lưỡng cực nhờ một bộ chuyển đổi đặc biệt 40W-100W

Dễ sử dụng thông qua: tay cầm đẩy, cho phép thay đổi chế độ cắt giảm đông máu.

*The new Cogulador 970beta, now incorporates bipolar and monopolar coagulation.*

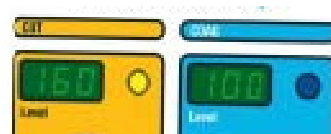
*Now the medium and small surgery interventions are achieved, perfectly, thanks to more power and the different kinds of cut:*

- *CUT pure 120 W-250 W*
- *BLEND coag-cut 90W -250 W*
- *FORCED COAG superficial cut 80W-200 W*
- *SOFT COAG deep coagulation without carbonization 60W-100W*
- *Bipolar coagulation thanks to a special adapter 40W-100W*

*Greater confort of use through: push handle, which allows the change of coagulation cutting mode, and memory of the last routines performed.*

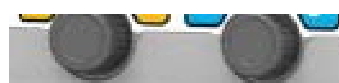


Khả năng làm việc với một tấm REM.  
*Possibility of working with a REM plate.*



Màn hình kép hiển thị quá trình cắt và cầm máu

*Dual display that presents the of cutting and coagulation potencies.*



Dòng điện riêng cho cắt và cầm máu -

*Separate power dial for cutting and coagulation.*

Điều chỉnh cường độ âm thanh.  
*Adjustable sound intensity.*

Môi trường làm việc đáng tin cậy, hiển thị kỹ thuật số về công suất sử dụng, vi điều khiển liên tục

*Reliable working environment, digital readout of the power of use, microcontroller that continuously evaluates functions and the plate / patient contact.*

# COAGULADOR 970 $\beta$

## Thông số kỹ thuật Specifications



<input type="checkbox"/> Công suất cắt tối đa / <i>Maximum cutting power.</i>	120 W - 250 W
<input type="checkbox"/> Công suất cầm máu tối đa / <i>BLEND Maximum coag. power cutting</i>	90 W - 200 W
<input type="checkbox"/> Công suất cầm máu bề mặt tối đa / <i>FORCED COAG maximum coag. power</i>	80 W - 150 W
<input type="checkbox"/> Công suất cầm máu mềm tối đa / <i>SOFT COAG maximum coag. power</i>	60 W - 100 W
<input type="checkbox"/> Công suất cắt lưỡng cực tối đa / <i>BIPOLAR maximum coag. power</i>	40 W - 100 W
<input type="checkbox"/> Tần số làm việc / <i>Work frequency</i>	600 KHz
<input type="checkbox"/> Tấm bệnh nhân - tấm trung tính / <i>Patient plate - neutral plate</i>	F
<input type="checkbox"/> Điện áp / <i>Voltage power</i>	115-230 Vac
<input type="checkbox"/> Tần số điện năng / <i>Work power</i>	50-60 Hz
<input type="checkbox"/> Công suất tối đa / <i>Absorption maximum current</i>	300 VA
<input type="checkbox"/> Kích thước mm (dài x rộng x cao) / <i>Dimensions mm. (width x height x depth)</i>	254 x 104 x 288
<input type="checkbox"/> Cân nặng / <i>Weight</i>	5 kg

### Cấu hình chuẩn

### Standard provide

- ▶ Cáp mạng
- ▶ Bàn đạp chân
- ▶ Cáp điện cực trung tính
- ▶ Điện cực kim loại trung tính
- ▶ Gói điện cực hỗn hợp tái sử dụng
- ▶ Tay cầm tái sử dụng với các nút bấm
- ▶ *Network cable*
- ▶ *Foot control*
- ▶ *Neutral electrode cable*
- ▶ *Neutral metal electrode*
- ▶ *Pack of mixed reusable electrodes*
- ▶ *Reusable handle with push buttons*
- ▶ *Bipolar accessories not included*



De acuerdo a la Directiva de Dispositivos Médicos 93/42/CEE  
93/42/CEE Medical Device Directive complying



**ST-Electromedicina, s.a.**

Atenas, 23-25 Nave 2 Pol. Ind. Cova Solera 08191-RUBÍ (Barcelona) - España (Spain)

Tel. +34 935 862 747 Fax: +34 935 862 749 e-mail: info@stelectromedicina.es | export@stelec.com

www.stelectromedicina.es - www.stelec.com

